

Benutzerdaten

Kennwort ändern

Benutzerkennwort ändern

Hörmann

VKOAS QPADEV002R KSK099 02.06.2014 16:27:25

HOERMANN 0414 Bestellverwaltung für Händler (KWW) 2.06.14 VKOAS K10
 NL Steinhagen 14460 Mohs GmbH Original 1, Hamm 16:27:16 KSK099
 G=Gesamtbearbeit. K=Kopfbearbeit. P=Positionsbearbeit. L=Löschen 3=AuftragKopie D=Drucken I=Infotext Erstellt KSK099
 F=FreigabeBestell. V=Versandhinweis KK=Händlerkalkulation S=Status E=Detail T=HOEInfo W=Wiedervorlage KWW Test-User

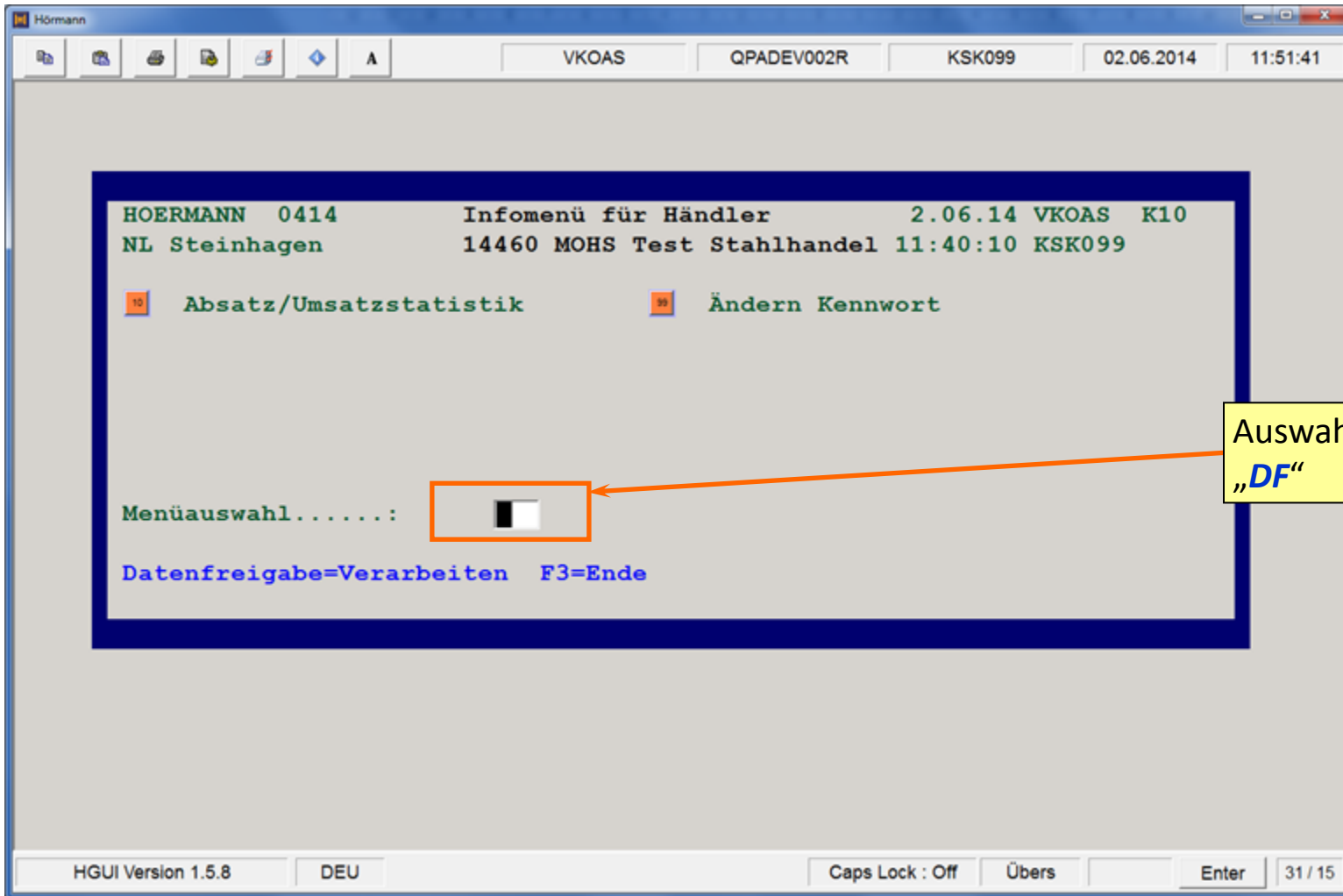
Pf	W	S	I	H	VorgDat.	VorgNum.	Kundenbestellnummer	Kundenbauvorhaben.....	Wert Netto...	HöLiefDt	KWJJ	KundenNr
					30.05.14	967211	20140530-002	SCHULUNG KWW	1.544,35			14460
			I		30.05.14	967207	20140530-001	SCHULUNG KWW PROJEKT 1	7.419,23			14460
					28.05.14	967204	4711-A13/23456789	LOGISTIKZENTRUM HAUPTSTADT	1.708,69			14460
					27.05.14	967180		TEST ANFRAGE !!!!!!!!!!!!!!!!				14460
					22.05.14	967120	TEST		412,67			14460
			I		14.05.14	966975		MSG01338	4.956,39			14460
					8.05.14	966886			437,10			
W					29.01.14	965913		TEST DIREKTE FREIGABE	1.212,78			
					29.01.14	965901			305,56			
			I		27.01.14	965852		TEST ECHE SETS	2.801,27			
					14.01.14	965582		TEST PK PREISPFLEGE	7,50			14460
					8.01.14	965463		TESTAUFTRAG AMK	2.629,87			14460
					8.01.14	965460		TESTAUFTRAG AMK	2.416,04			14460
					22.11.13	964941			2.912,63			1446 +

F3=Ende F4=Liste F6=BestellNeu F7=Aufträge Status 3-6 F8=Userwechsel
 F10=Info-Menü F11=MehrInfo F16=erl. Aufträge (Sts E) F22=Pers.Einstellungen

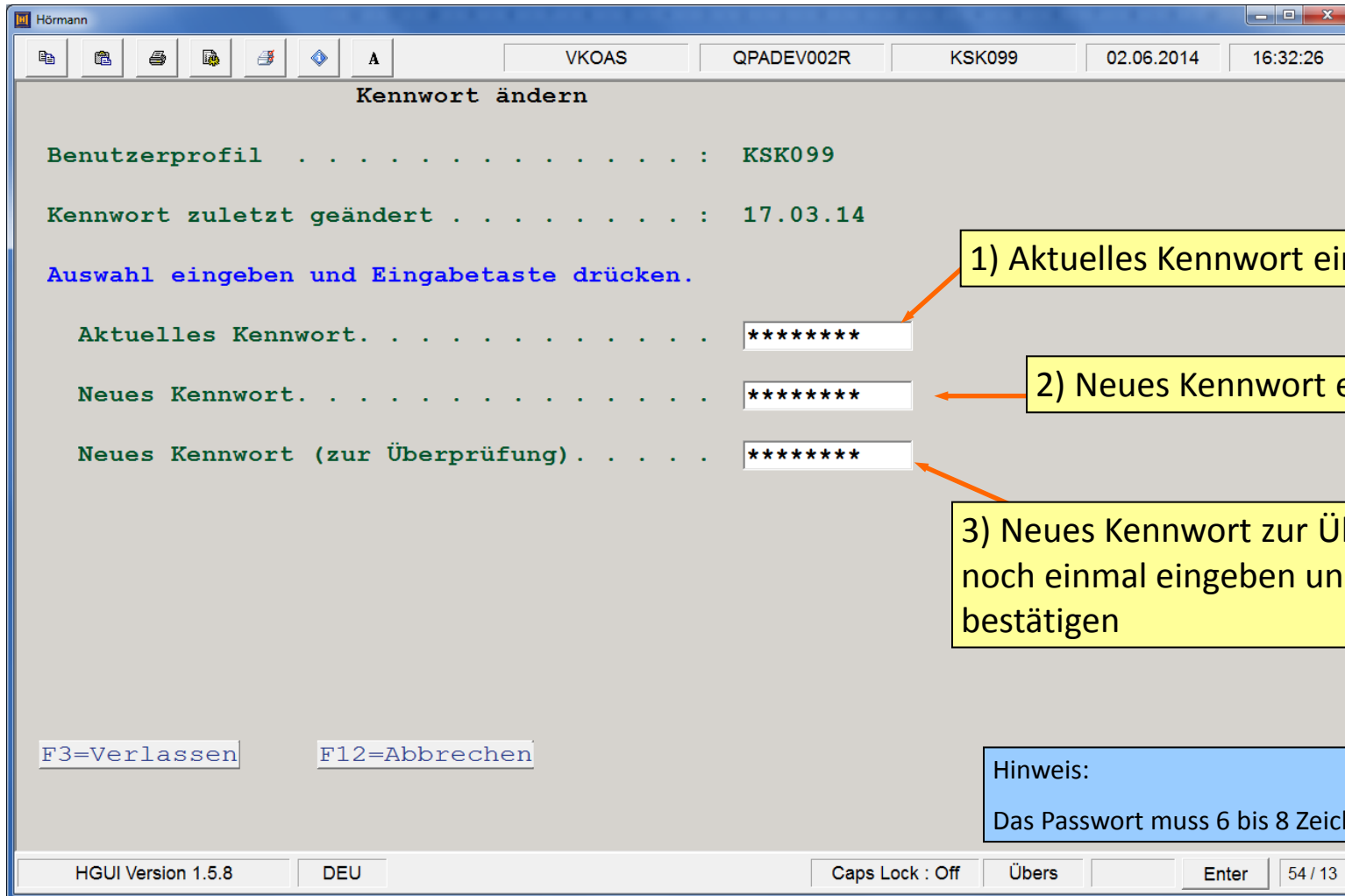
HGUI Version 1.5.8 DEU Caps Lock : Off Übers Enter 2 / 8

Portalübersicht:
 Funktionstaste „F10“

Benutzerkennwort ändern



Benutzerkennwort ändern



Hörmann

VKOAS QPADEV002R KSK099 02.06.2014 16:32:26

Kennwort ändern

Benutzerprofil : KSK099

Kennwort zuletzt geändert : 17.03.14

Auswahl eingeben und Eingabetaste drücken.

Aktuelles Kennwort.

Neues Kennwort.

Neues Kennwort (zur Überprüfung)

F3=Verlassen F12=Abbrechen

Hinweis:
Das Passwort muss 6 bis 8 Zeichen lang sein

HGUI Version 1.5.8 DEU Caps Lock : Off Übers Enter 54 / 13